



Piscina Olímpica Lloret de Mar

Desti Turisme Esportiu (DTE) des de 2006

La [Piscina Olímpica](#) se situa a Lloret de Mar, un entorn clau per al turisme, l'esport i l'oci. Lloret de Mar compta amb una ubicació privilegiada al sud de la Costa Brava.

El municipi disposa d'un entorn natural excepcional gràcies als seus 9 km de costa i als 27km² de massa forestal. Situada a la zona esportiva de Lloret de Mar, en el cor de la població i envoltada d'una àmplia oferta en allotjament i oci i a tan sol 800m de la platja. Des del 2006, Lloret de Mar està certificat com a destinació de turisme esportiu en les modalitats esportives de futbol, atletisme, ciclisme, natació, esports col·lectius i triatló.

Una de les seves avantatges és la possibilitat de realitzar tots els desplaçaments a peu, de manera que s'estalvia temps i costos innecessaris, convertint l'estada esportiva en el veritable protagonista. A més, el clima mediterrani es excel·lent per poder gaudir de la pràctica esportiva al màxim, amb temperatures suaus i llargues hores de sol durant tot l'any.

La piscina, a més de comptar amb la piscina de dimensions olímpiques compte també amb una àmplia oferta de serveis.

[Enllaç a Fotos 360º Piscina](#)



Serveis:

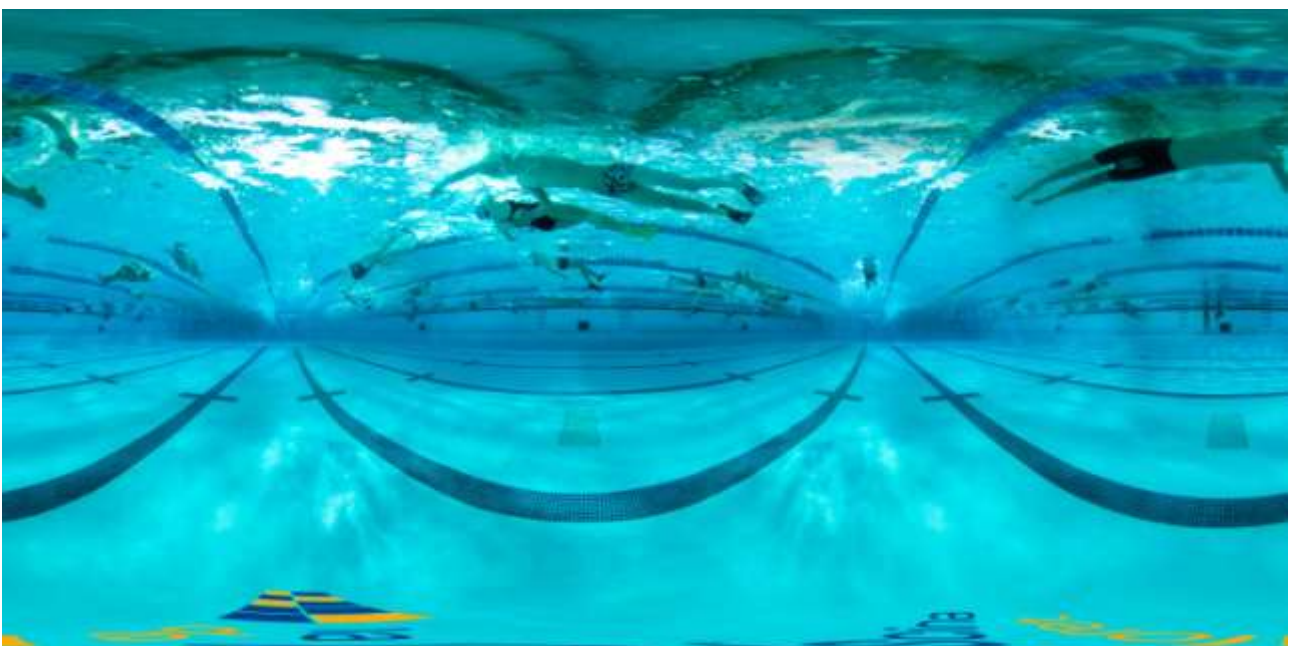
La piscina olímpica pot acollir gairebé totes modalitats esportives d'aigua tant per a competicions com per a entrenaments durant les estades esportives. A més compta amb una sala de fitness on poder realitzar entrenaments cardiovasculars i musculars en estacions fixes i pes lliure, així com una nova sala per a l'entrenament funcional.

A les 3 sales d'activitats dirigides, es poden realitzar multitud d'activitats coreografiadas que treballen de forma divertida i amena la resistència cardiorespiratòria, muscular o elasticitat.

La sala de cycling està especialment dissenyada per exercitar damunt d'una bicicleta estàtica la força en cames i resistència.

Com a novetat, també disposa d'una àrea de raqueta amb 6 pistes de pàdel, 3 de tennis de terra batuda i una pista ràpida de tennis que també permet la pràctica d'altres esports com el futbol sala i el bàsquet.


L'objectiu de la Piscina Olímpica és oferir un servei global perquè els esportistes puguin mantenir les seves rutines d'entrenament durant la seva estada.



- **Ús:**

- Natació, Natació Sincronitzada i Waterpolo
- Competicions
- Entrenaments
- Equips i Escoles de Natació CNSO
- Activitats aquàtiques (ensenyament, fitness, etc.)
- Recreatiu / Bany lliure socis
- Instal·lació disponible per a lloguer extern per carrers i hores

- **Fitxa Tècnica:**

- Piscina olímpica de 50 m de llarg i 25 d'ample amb got mòbil de 9m. Profunditat max 2 mts
- 2 Vestuaris individuals
- 4 vestuaris de grups
- Sala de fitness de 430 m amb estacions Matrix Cardiovasculars, musculars i pes lliure.
- 3 sales d'activitats dirigides.
- 1 sala entrenament funcional 130m2 i cycling.
- 1 Sala d'entrenament outdoor
- Infermeria
- Zona de vending
- Accés per a persones amb capacitat reduïda. 
- 6 Pistes de pàdel
- 3 Pistes de tennis de terra batuda
- 1 Pista poliesportiva polivalent
- 1 Cafeteria automàtica amb zona de relaxació (meeting pint)





Entrenament Funcional:



Contacte:

Piscina de Lloret
Av. del Rieral, 22 - 17310 Lloret de Mar - Girona
T: (+34) 972 364 384 M
piscina@lloret.cat
www.piscinalloret.cat www.lloret.cat



[Platja de Lloret, Lloret de Mar \(Costa Brava\)](#)



Platja de Lloret, Lloret de Mar (Costa Brava)

Informació útil:

[Destí Turisme Esportiu \(DTE\)](#)
[Esports Lloret](#)
[Esports – Instal·lacions Municipals](#)
[Esports – Planell Instal·lacions Lloret de Mar](#)